

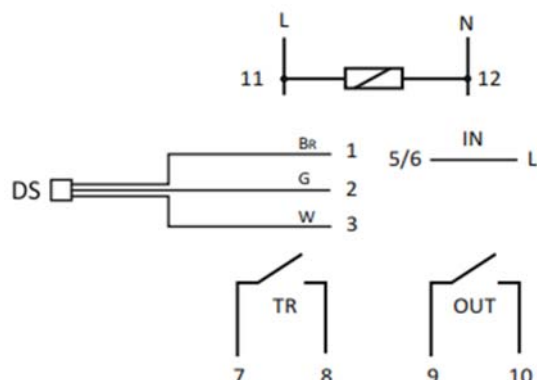


## Produktark

# GSM temperatur regulator SIMply MAX P03



Koblingsskjema

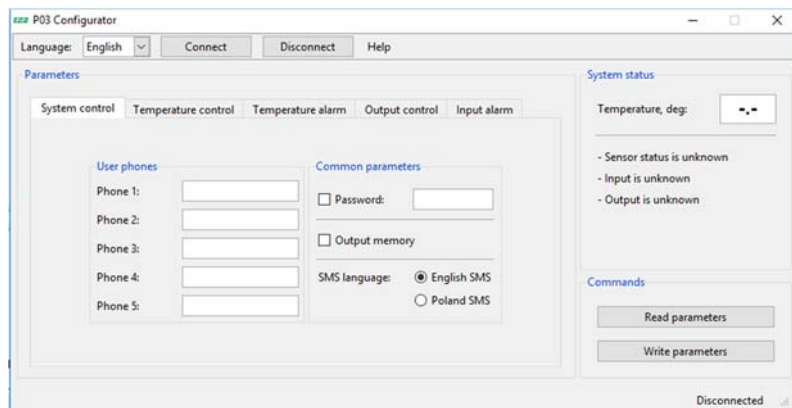


**Bruksområde:** SIMply MAX P03 et GSM-relé som muliggjør styring av temperatur via GSM kommandoer. Via SMS meldinger kan temperatur avleses og settes. Varsel via SMS ved nedre og øvre temperaturer. Telefonnumre til brukerne, temperaturer, alarmer og andre funksjoner bestemmes ved hjelp av et konfigurasjonsprogrammet på PC. Tilkobling til relé via USB-kabel. 1 NO potensialfri kontakt kan slås av/på med GSM kommandoer eller benyttes til å slå på f.eks varme når lav temp alarm aktiviseres. Frostsikring.

Strømforsyning	230VAC
Input manuelle lokale brytere	1 stk spenning 160-260VAC
Rele utganger	2 x NO, potesialfrie kontakter last pr kontakt < 8A
Strøm forbruk	Standby 1,3W, Ved GSM kommunikasjon < 3W
Temp sensor type	DS1820
Temperatur probe	RT4
Temp range justerbar	-30 til +65° C
Hysteresse justerbar	0 til +10° C
Nøyaktighet	0,5° C
Arbeidstemperatur	-10 til +50° C
Tilkoblingsklemmer	2,5mm <sup>2</sup> skru terminaler
Tiltrekningskraft	0,4Nm
Bredde	3 moduler (52mm)
Montasje	Std DIN skinne
GSM antenne	SMA kontakt /dim 20 x 100mm/ lengde ledning 2,5m
IP grad	IP20
El nummer	6251708

## Konfigurator

Software pakke består av to filer. Konfigurator vindu og telefonbok fil. Telefonbok filen lagrer telefonnummer og bruker info.



PC software kan benyttes på følgende operativsystemer: Windows 2000, Windows NT, Windows XP, Windows Vista, Windows 7, Windows 8, Windows 10.

### Funksjoner

#### 1. System

- \* sette passord for SMS kommandoer
- \* minne på utgang status
- \* lese av nå temperatur
- \* sensor status overvåking og feil rapportering

#### 2. Temperatur kontroll

- \* drift modus: varme eller kjøling
- \* mulighet for å slå av/kontroller (AV/PÅ)

#### 3. Temperatur alarm

- \* temp går over satt maks temperatur og under satt min temperatur
- \* varsling til 5 telefon nummer
- \* mulighet for å slå av/på alarm funksjon (AV/PÅ)
- \* repetere alarm hvis temp er over/under satt temp etter valgte minutter

#### 4. Frostsikring temperatur

- \* mulighet til å slå frostsikring av/på (AV/PÅ)
- \* aktivert funksjon virker til tross for inaktiv temperaturkontroll

#### 5. Output OUT

- \* utgang kontroll - 2 separate drift modus SMS/ALARM:

##### SMS:

- utgang styres med SMS kommandoer
- av/på kontroll og tids styrt på av utgangen

##### ALARM:

- kontakten jobber sammen med temperatur alarmene: PÅ/pulse
- PÅ: kontakten slutter ved temperatur alarm, og åpner når temp faller under hysteresen
- pulse: kontakten stenger midlertidig for satt sekunder etter at temperaturen har passert hysteresen.
- ON/pulse: settes separat for min og maks alarm

#### 6. Input IN

- \* Sender SMS når den går høy, når den går lav eller både høy og lav
- \* varsel kan sendes til 5 telefon nummer
- \* skrive alarm navn

### Standarder/godkjenninger



